

Aplicaciones que Actualmente corren sobre Cluster y Plataformas Grid:

Aplicacion portada a la plataforma Grid de GISELA (LGI) :

1. Gridification Ant Colony Optimization For Flow Shop as Parallel Algorithm Using Collective Intelligence ([GridFSAnt](#)).

Aplicacion portada a la plataforma Grid de EELA 2 (LGI):

1. Parallel Simulated Annealing algorithm for the weighted Unrelated Parallel Machines Problem ([PSAUPMP](#)).

Las aplicaciones que han sido portadas para su ejecución en la plataforma Multi-Cluster (GRID) son:

1. Recocido Simulado Paralelizado con Memoria Distribuida para el Problema de Máquinas Paralelas no Relacionadas para minimizar el tiempo total de término ([Rm || \$\Sigma C_i\$](#)).

2. Algoritmo Genético Híbrido Paralelizado con Memoria Distribuida para el Problema de Calendarización de Trabajos en Talleres de Manufactura ([JSSP](#)).

3. Algoritmo Genético Híbrido Paralelizado con Memoria Distribuida para el Problema de Ruteo Vehicular con Ventanas de Tiempo ([VRPTW](#)).

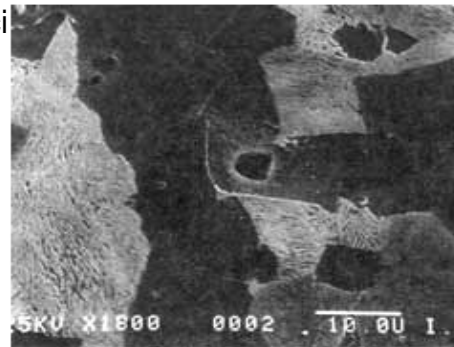
Aplicaciones que Actualmente se encuentran en Desarrollo para ejecutarse en Plataforma GRID:

1. Optimización de tiempos



ucción para taller

2. Aumento de la resistencia



3. Calendarización de horas



esempeño en el ap

4. Rediseño de redes hidráulicas

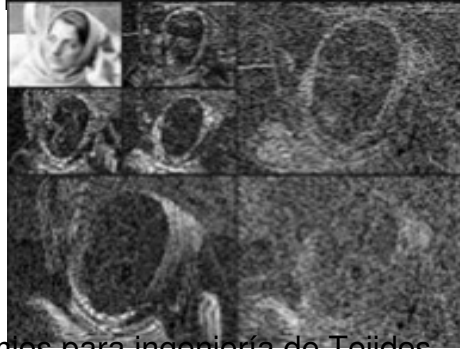


a distribución de ag

5. Optimización de rutas de transporte comercial y de servicio.



6. Compresión óptima de imágenes



7. Diseño óptimo de andamios para Ingeniería de Tejidos

